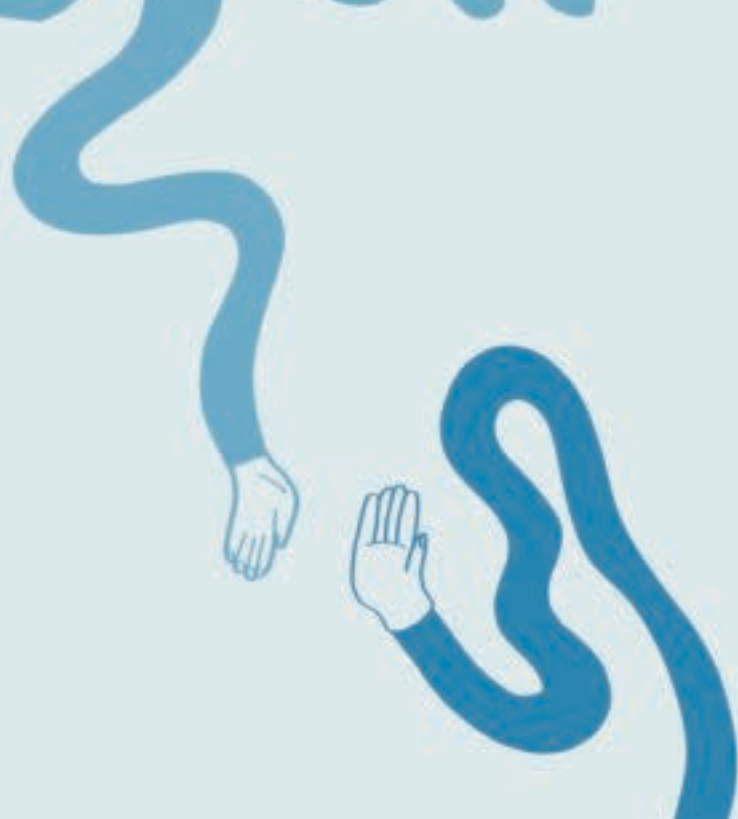


KITA AN DER LÖWENBRÜCKE



WIR  
SUCHEN  
DICH



Werde Teil unseres Teams in der Kita an der Löwenbrücke

# WIR SUCHEN DICH

**Erzieher/in / pädagogische Fachkraft bzw. Ergänzungskraft |  
Teil - oder Vollzeit (m/w/d)**

ab dem 1. Januar 2025 oder später, spätestens zum 1. April 2025

Die Kita an der Löwenbrücke ist eine Elterninitiative und setzt sich aktuell aus den zwei Gruppen Kindergarten (24 Plätze) und Kinderkrippe (13 Plätze) zusammen. Die Eröffnung einer zusätzlichen Kindergartengruppe mit 25 Plätzen ist für Anfang 2025 geplant. Der eingetragene Trägerverein ist Mitglied im Evangelischen KITA-Verband Bayern und im Paritätischen Wohlfahrtsverband.

Bildung durch Bewegung – das ist unser Grundsatz als Bewegungskindergarten. In der Kita an der Löwenbrücke werden die geistigen und sozialen Entwicklungsbereiche des Kindes gezielt durch Bewegung und Spiel gefördert.

## **Das sind deine Aufgaben:**

- Betreuung, Pflege, Erziehung und Bildung unserer Kinder
  - Teilnahme an internen Teambesprechungen
- Zusammenarbeit mit den Eltern (Beobachtungsdokumentation und Elterngespräche)
  - Umsetzung der Päd. Konzeption und des Kinderschutzkonzeptes

## **Bei uns erwartet Dich:**

- Eine verantwortungsvolle Aufgabe in einem sympathischen, aufgeschlossenen Team
  - Ein wertschätzendes, offenes Arbeitsklima
- Eine vielseitige, abwechslungsreiche und kreative Tätigkeit
  - Regelmäßige Teamsitzungen und Supervision
  - Regelmäßige Fort- und Weiterbildungsmöglichkeiten
    - Bezahlung in Anlehnung an TvöD-SuE

## **Wir freuen uns über:**

- Staatlich anerkannten Abschluss
- Fundiertes pädagogisches Fachwissen
- Einfühlungsvermögen und einen liebevollen Umgang mit Kindern
- Kreativität, Organisationstalent sowie eine strukturierte Arbeitsweise
  - Engagement, Geduld und Teamfähigkeit
  - Kommunikative Kompetenz und Flexibilität

**Bewirb Dich jetzt mit einer aussagekräftigen Bewerbung, gerne per E-Mail an:**

Kita an der Löwenbrücke • Studentische Kindertagesstätte e.V. • z. Hd. Vorstandschaft •  
Mergentheimer Straße 7b • 97082 Würzburg • [vorstand@kita-wuerzburg.de](mailto:vorstand@kita-wuerzburg.de)

Weitere Informationen zu unserer Einrichtung findest Du unter [www.kita-wuerzburg.de](http://www.kita-wuerzburg.de).



Werde Teil unseres Teams in der Kita an der Löwenbrücke

# WIR SUCHEN DICH

**Erzieher/in / pädagogische Fachkraft bzw. Ergänzungskraft |  
Teil - oder Vollzeit (m/w/d) | Kindergartengruppe**

ab dem 1. Januar 2025 oder später, spätestens zum 1. April 2025

Elterninitiative | Kindergarten (24 Plätze) | Kinderkrippe (13 Plätze) | Mitglied im  
Evangelischen KITA-Verband Bayern | Paritätischen Wohlfahrtsverband.  
Bildung durch Bewegung

## **Was wir dir bieten?**

- Eine verantwortungsvolle Aufgabe in einem sympathischen, aufgeschlossenen Team
  - Ein wertschätzendes, offenes Arbeitsklima
- Eine vielseitige, abwechslungsreiche und kreative Tätigkeit
  - Regelmäßige Teamsitzungen und Supervision
  - Regelmäßige Fort- und Weiterbildungsmöglichkeiten
    - Bezahlung in Anlehnung an TvöD-SuE

## **Das sind deine Aufgaben:**

- Betreuung, Pflege, Erziehung und Bildung unserer Kinder
  - Teilnahme an internen Teambesprechungen
- Zusammenarbeit mit den Eltern (Beobachtungsdokumentation und Elterngespräche)
  - Umsetzung der Päd. Konzeption und des Kinderschutzkonzeptes

## **Wir freuen uns über:**

- Staatlich anerkannten Abschluss
- Fundiertes pädagogisches Fachwissen
- Einfühlungsvermögen und einen liebevollen Umgang mit Kindern
- Kreativität, Organisationstalent sowie eine strukturierte Arbeitsweise
  - Engagement, Geduld und Teamfähigkeit
  - Kommunikative Kompetenz und Flexibilität

**Bewirb Dich jetzt mit einer aussagekräftigen Bewerbung, gerne per E-Mail an:**

Kita an der Löwenbrücke • Studentische Kindertagesstätte e.V. • z. Hd. Vorstandschaft •  
Mergentheimer Straße 7b • 97082 Würzburg • [vorstand@kita-wuerzburg.de](mailto:vorstand@kita-wuerzburg.de)

Weitere Informationen zu unserer Einrichtung findest Du unter [www.kita-wuerzburg.de](http://www.kita-wuerzburg.de).



Hinweis zum Datenschutz für das Bewerbungsverfahren zur Besetzung der Stelle in der Kita an der Löwenbrücke in Würzburg.

1. Mit der Einsendung Ihrer Bewerbungsunterlagen erteilen Sie uns die Erlaubnis, Ihre persönlichen Unterlagen einzusehen und relevante Daten ausschließlich für das Bewerbungsverfahren bis zu dessen Ende zu speichern.
2. Ihre angegebenen Adressdaten (Postanschrift, E-Mail-Adresse und Telefonnummer) werden ausschließlich für Zwecke von Benachrichtigungen auch elektronisch verarbeitet. Weitere Daten werden nicht elektronisch verarbeitet.
3. Alle Dateien bzw. Daten und deren unter 2. Genannte Verarbeitungen werden nach Ablauf des Bewerbungsverfahrens gelöscht.
4. Bitte haben Sie Verständnis dafür, dass wir Ihre Bewerbungsunterlagen nach Ablauf des Bewerbungsverfahrens in der Regel nur mit einem vorfrankierten Briefumschlag zurücksenden können.

#### ERKLÄRUNG zum DATENSCHUTZ

Bitte nehmen Sie in Ihr Bewerbungsschreiben folgenden Passus auf:

Die Hinweise zum Datenschutz für das Bewerbungsverfahren habe ich gelesen und verstanden. Ich stimme der Speicherung meiner Daten im beschriebenen Umfang für die Zeit des Bewerbungsverfahrens und der danach erfolgenden Löschung zu.